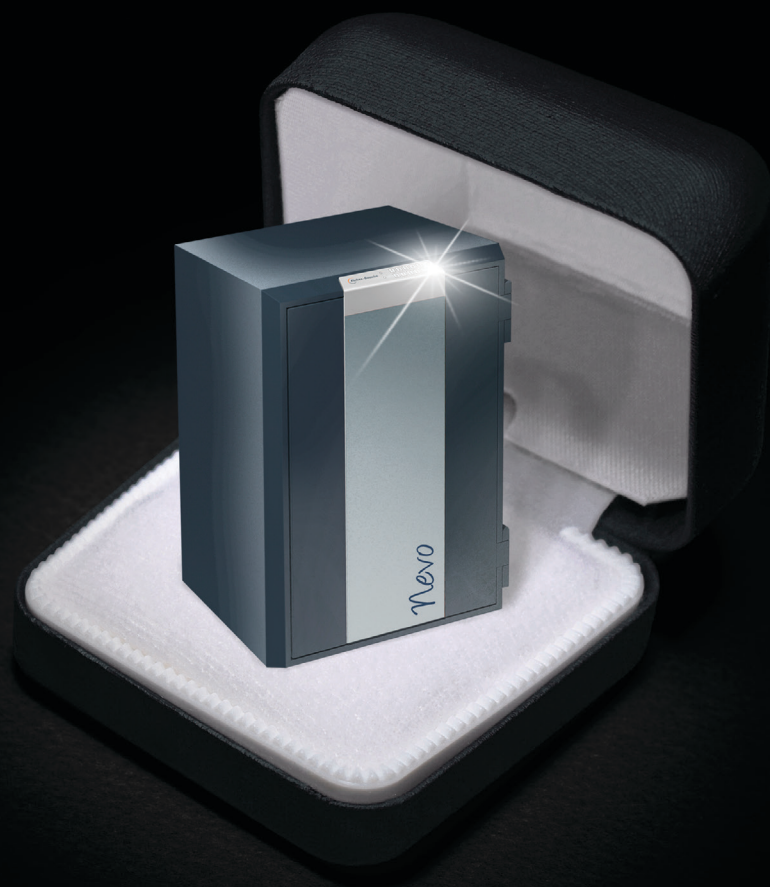


Nevo



LA SÉCURITÉ N'A JAMAIS
ÉTÉ PLUS **BELLE**

 **Fichet-Bauche**



DEPUIS DES DÉCENNIES, LA CONCEPTION
DES COFFRES-FORTS N'A PAS VRAIMENT
CHANGÉ **JUSQU'À NEVO** !

Un design élégant pour une protection intelligente : NEVO est le premier coffre-fort ergonomique doté d'un système d'ouverture et de verrouillage automatique à avoir obtenu la certification EN 1143-1.

QUE SIGNIFIE « ERGONOMIQUE » ?

L'ergonomie est « la science appliquée de la conception de matériel destiné à maximiser la productivité en réduisant l'inconfort des utilisateurs. »

« ERGONOMIQUE » ... ET ALORS ?

Chaque année, de nombreuses douleurs mineures sont causées par l'ouverture et la fermeture manuelle, ainsi que par les positions de flexion ou d'agenouillement associées à la manipulation quotidienne d'un coffre-fort (doigts coincés, ongles cassés, ou encore maux de dos). Les statistiques indiquent que les douleurs aux mains comptent pour 37 % des blessures les plus fréquemment signalées et pour un coût moyen des soins hospitaliers estimé à 2 100 euros par patient hospitalisé.

Les caractéristiques de conception d'un coffre-fort jouent donc un rôle essentiel dans le confort lié

à l'utilisation, notamment si l'on considère que certains coffres-forts doivent être manipulés jusqu'à 40 fois par jour ! Outre le risque de douleur qu'elle présente, l'utilisation prolongée et répétée peut être très chronophage pour certains secteurs notamment les commerces de détail.



LES DÉFIS LIÉS LA CONCEPTION D'UN COFFRE-FORT :

Emplacement et conception des poignées / serrures : Les poignées et serrures sont souvent placées sur la partie inférieure d'un coffre-fort. Pour manipuler le coffre, cela implique de se pencher ou de s'agenouiller. Certaines recherches en ergonomie suggèrent de placer les poignées en hauteur de manière à permettre une manipulation en position debout et d'assurer un confort d'utilisation.

Angles, bords et pourtours : Les coffres-forts sont avant tout conçus pour garantir une protection maximale. Pour ce faire, des matériaux solides, en acier, pouvant être contondants, sont souvent

utilisés. Au niveau de la fabrication, il est ainsi très important de prévoir des produits avec des bords plus arrondis pour éliminer tout risque de blessures.

Formats adaptés à l'utilisation : De nombreux coffres-forts privilégient la profondeur même si celle-ci exige plus d'efforts à la manipulation notamment pour déposer et récupérer les valeurs. Les experts en ergonomie s'accordent sur l'idée qu'un coffre-fort offrant plus de hauteur est plus facilement manipulable et minimise les efforts liés à l'utilisation.



UNE CONCEPTION CENTRÉE **SUR L'UTILISATEUR**

L'approche ergonomique de NEVO s'appuie sur l'expertise en sécurité physique de Fichet-Bauche associée à des tests avancés. Le retour d'expérience de nos clients, distributeurs, partenaires et utilisateurs à travers le monde, a contribué à en perfectionner le design innovant.

Conçu par des ingénieurs professionnels spécialisés dans l'ergonomie, NEVO offre un confort optimal au quotidien grâce à un système d'ouverture et de

verrouillage automatique. Son format tout en hauteur a été soigneusement étudié pour une utilisation et une manipulation facile et rapide.

NEVO est à ce jour, le premier coffre-fort ergonomique certifiée conformément à la norme EN 1143-1.

UNE **CONCEPTION** INTELLIGENTE

Toutes les caractéristiques de conception de NEVO ont été soigneusement choisies pour améliorer le confort d'utilisation. Le système d'ouverture et de verrouillage s'effectue de manière automatisé et permet un accès rapide et facile aux valeurs. Le clavier numérique, placé au-dessus de la porte, permet une manipulation en position debout, sans effort.

LA MEILLEURE **PROTECTION** DE SA CATÉGORIE

L'ECB•S (European Certification Board of Security) est un organisme indépendant de certification des produits de sécurité. Cette homologation est une garantie de sécurité maximale et constitue une base fiable et objective pour le calcul des risques par les compagnies d'assurance. NEVO a été certifié contre le vol conformément à la norme EN 1143-1. Sa serrure électronique de haute sécurité a obtenu l'homologation conformément à la norme EN 1300.

L'ÉLÉGANCE ERGONOMIQUE

La haute sécurité pour un coffre-fort est primordiale. Il en va de même pour le design. Le coffre-fort NEVO se distingue par ses lignes épurées et son style élégant. La finition en peinture polyuréthane de grande qualité et l'effet satiné associés aux bords biseautés et arrondis lui confèrent un esthétisme exceptionnel. Différentes options de couleurs permettent de personnaliser le coffre-fort.

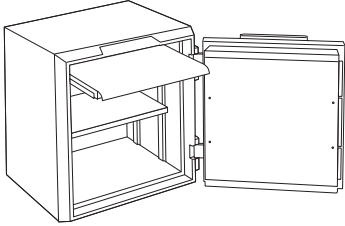
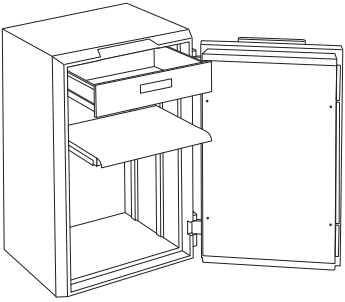
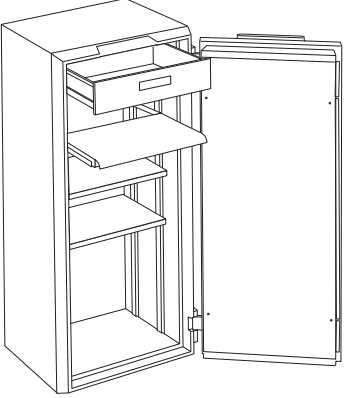
3 COULEURS ÉLÉGANTES AU CHOIX



NEVO

EN BREF

Idéal pour une utilisation aussi bien
personnelle que professionnelle

| | | | | | |
|---|-------------|---|-------------|--|---------------|
| 100 LITRES | H 690 / 590 | 125 LITRES | H 876 / 776 | 185 LITRES | H 1200 / 1100 |
| | L 600 / 500 | | L 600 / 500 | | L 600 / 500 |
| | P 500 / 328 | | P 500 / 328 | | P 500 / 328 |
|  | |  | |  | |

CERTIFICATION

Certifié par ECB•S contre le vol conformément
à la norme EN 1143-1, pour la résistance Classe I

VERROUILLAGE

Serrure électronique certifiée par ECB•S
conformément à la norme EN 1300

ACCESSOIRES

Tablette amovible / bac coulissant

AVEC **NEVO**,
DÉCOUVREZ COMMENT UN COFFRE-FORT
AU DESIGN INNOVANT ET ERGONOMIQUE
PEUT FAIRE LA DIFFÉRENCE !



RÉSISTANCE À
L'EFFRACTION

SYSTÈME
D'OUVERTURE
ET DE
VERROUILLAGE
AUTOMATIQUE

SÉCURITÉ
FICHET-BAUCHE
TESTÉE ET ÉPROUVÉE



VOTRE DISTRIBUTEUR AGRÉE

[fichet-bauche.fr](https://www.fichet-bauche.fr)

